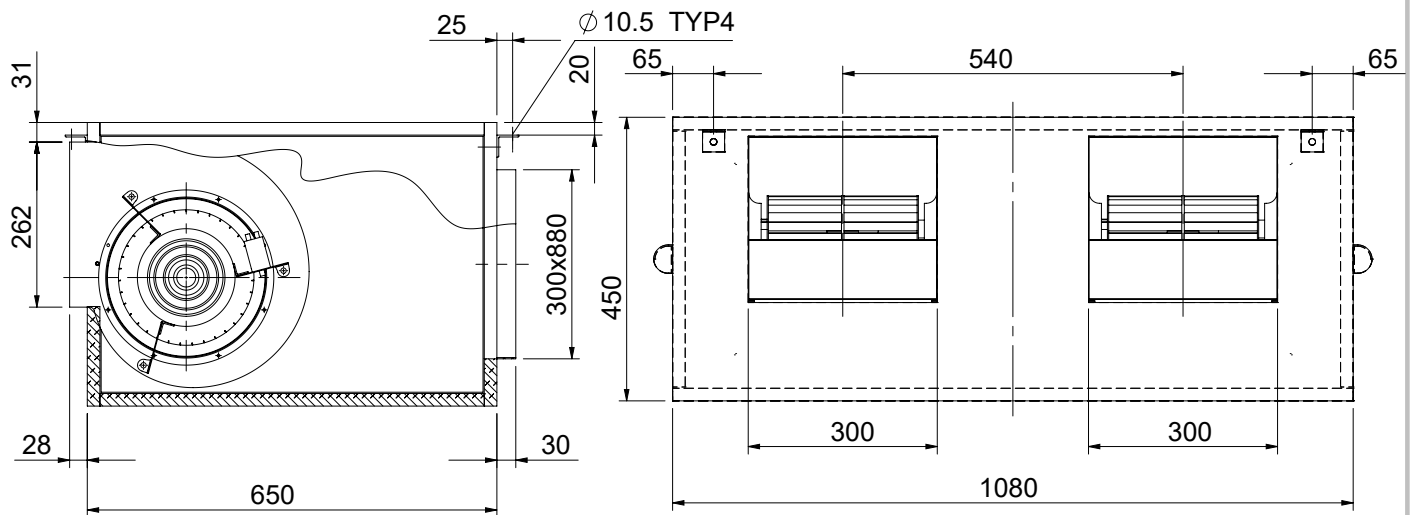


DDQP-II 9-9



- * רמת הרעש במרחק 1.5 מטר מתא המפוח כשהמפוח מחובר בתעלות משני צידיו *
- * עבור מפוח כפול יש להוסיף +3 db
- * גרף מתייחס למפוח בודד - עבור דופלקס יש להכפיל ספיקה והלחץ לא משתנה *

DDQP 9-9

245 W 900 RPM 3 VEL

NOMINAL CURRENT - 1.1A
MAXIMUM CURRENT - 1.1 A

