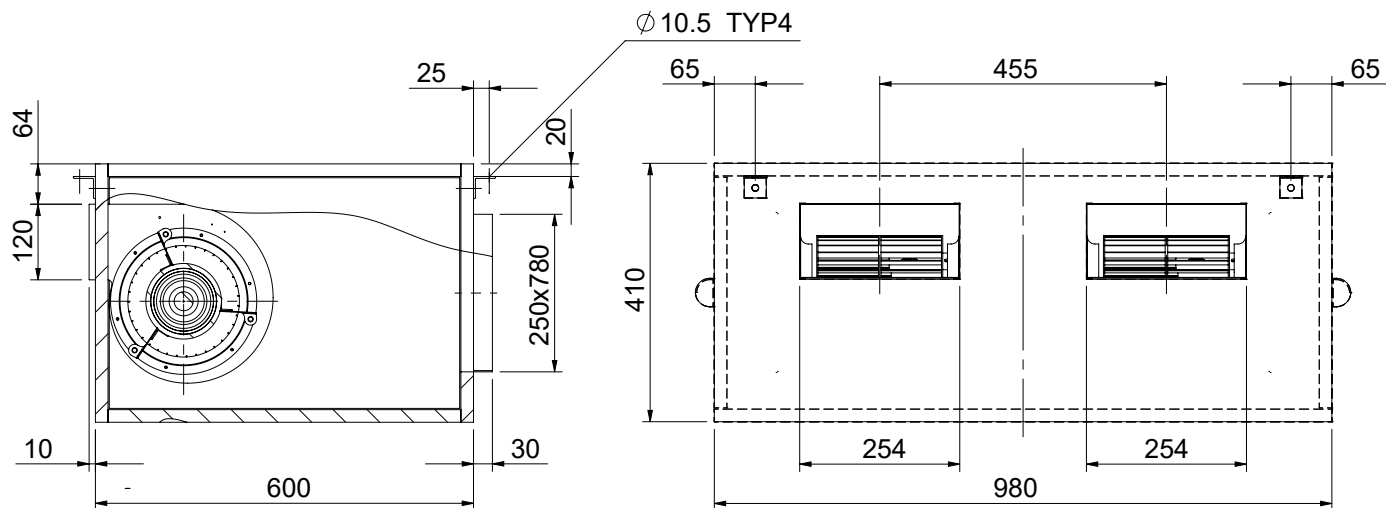


DDQP-II 07-07

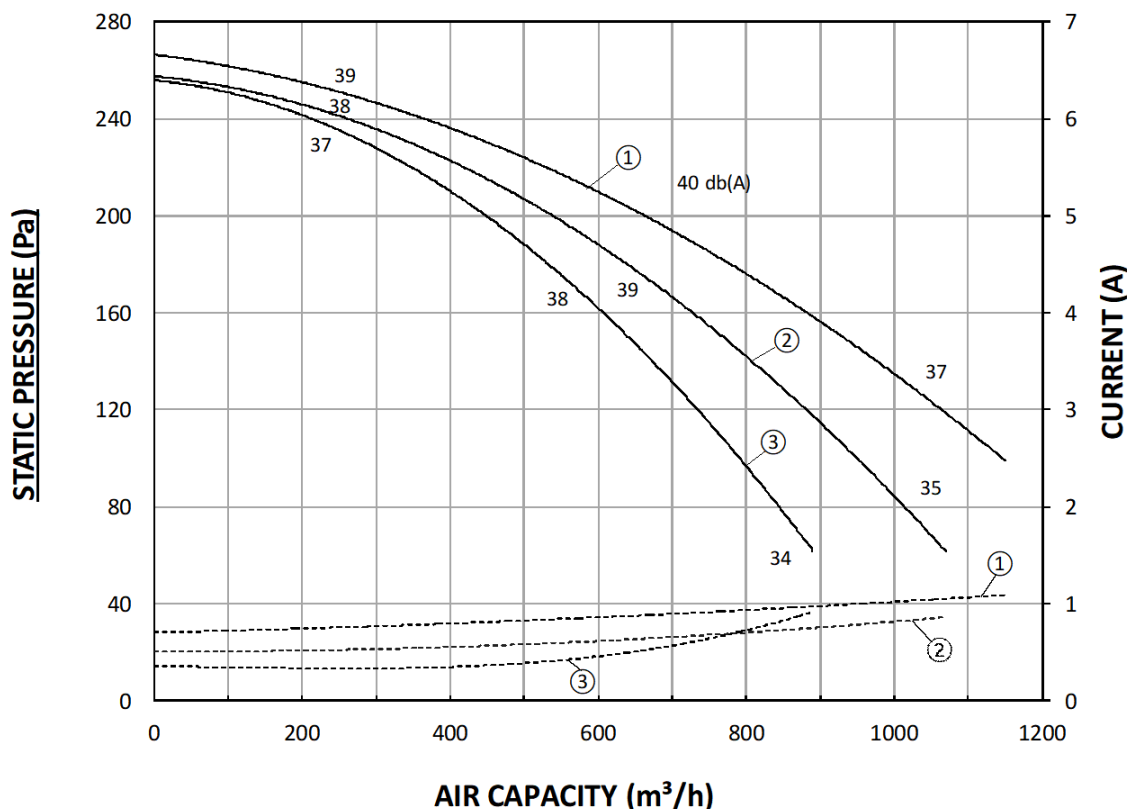


- * רמת הרעש במרחק 1.5 מטר מתא המפוח כשהמפוח מחובר בתעלות משני צידיו *
- * עבור מפוח כפול יש להוסיף +3 db *
- * גרף מתייחס למפוח בודד - עבור דופלקס יש להכפיל ספיקה והלחץ לא משתנה *

DDQP 7-7

185 W 1400 RPM 3 VEL

NOMINAL CURRENT - 1.4 A
MAXIMUM CURRENT - 1.0 A



DDQP-II 07-07

